



Bulletin d'inscription du FIDE

Lieu
FIDE
 Cabinet du Docteur BONNET et du Docteur MONTAGNÉ
 28, boulevard Gambetta - AZUR EDEN
 06110 CANNES LE CANNET
 Tél : 04 93 99 99 75 - Fax : 04 92 98 82 3
 Email : contact@fide.fr - Web : www.fide.fr

Droits d'inscription
 Sont inclus les pauses, les déjeuners. Liste d'hôtels sur demande. **Un acompte de 50 %** à l'ordre du FIDE est demandé afin de valider votre inscription, accompagné du chèque de solde de 50 % qui sera encaissé à la fin du programme.

Tarif dégressif
 3 modules : - 10% 5 modules : - 12% Tous modules : - 15%

Conditions d'annulation
 En cas d'annulation par le stagiaire, pour quelque raison que ce soit :
 - plus de 45 jours avant le début du programme, le FIDE procédera au remboursement intégral des sommes versées ;
 - entre 15 et 45 jours avant le début du programme, le FIDE facturera 50 % du montant du cours à titre d'indemnité forfaitaire ;
 - moins de 15 jours avant le programme, le FIDE facturera le montant intégral du cours à titre d'indemnité forfaitaire.
 Tout programme commencé est dû intégralement.
 Le FIDE se réserve la possibilité d'annuler une session qui ne pourrait se dérouler dans des conditions pédagogiques optimales. Dans ce cas, les frais d'inscription préalablement réglés ainsi que les frais de déplacement non remboursables déjà engagés par le participant au moment de l'annulation lui seront intégralement remboursés sur présentation de justificatifs sans que le stagiaire ne puisse toutefois prétendre à aucun dédommagement ou aucune indemnité à quelque titre que ce soit.

Lieu de la Formation

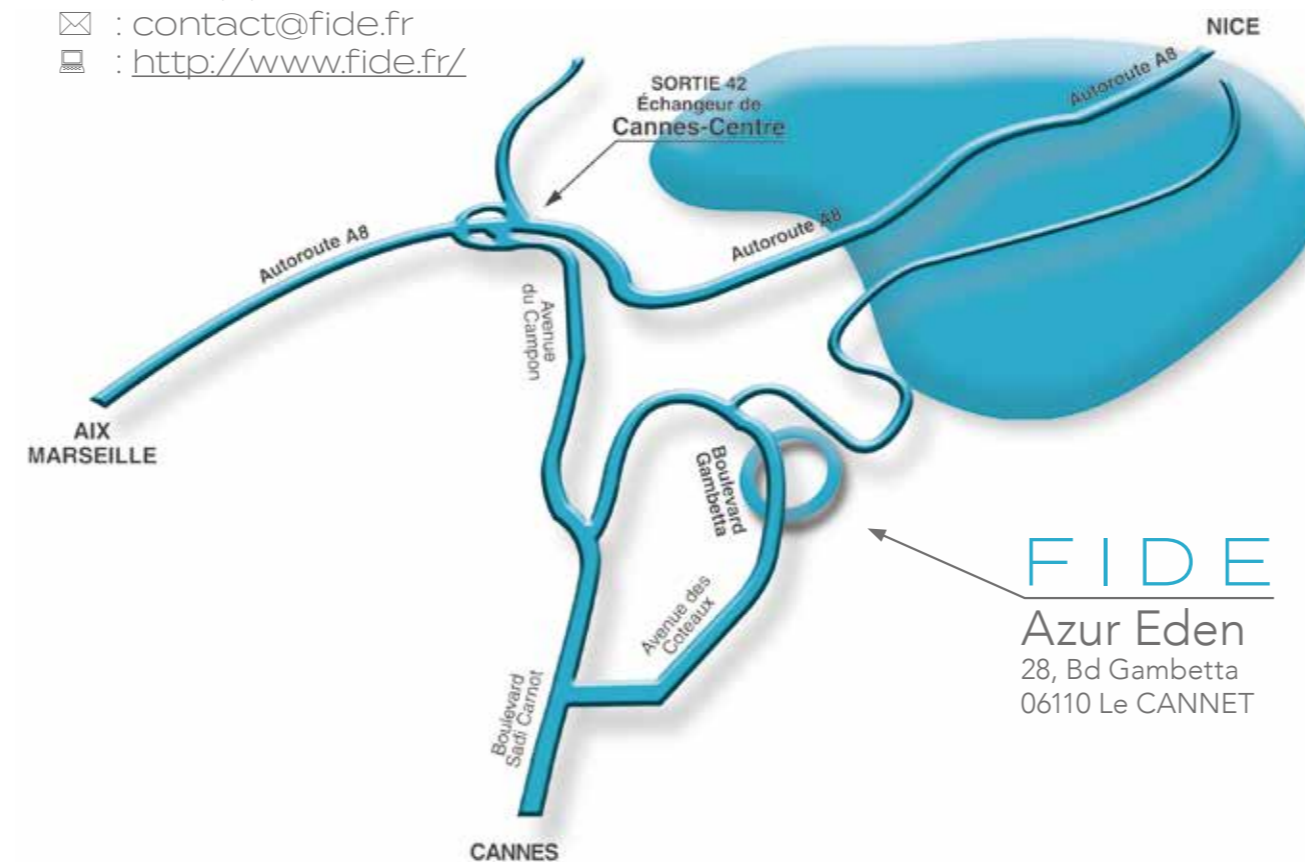
FIDE – Résidence Azur Eden
28, boulevard Gambetta – 06110 Cannes – Le Cannet
Tél. : 33 (0) 4 93 99 99 75 – Fax : 33 (0) 4 92 98 82 33

Accès à la Formation

Par la route : Autoroute A8 – Sortie 42 : Cannes-Le Cannet – Mougins
Par avion : Aéroport de Nice
Par le train : Gare de Cannes

Renseignements et inscription

☎ : 33 (0) 4 93 99 99 75
 ☎ : 33 (0) 4 92 98 82 33
 ✉ : contact@fide.fr
 🌐 : <http://www.fide.fr/>



FIDE
Azur Eden
28, Bd Gambetta
06110 Le CANNET

Téléchargement programmes, bulletins d'inscription, tarifs, ...



www.fide.fr



PROGRAMME
d'implantologie
du FIDE
2018



Coupon-Réponse à compléter et à retourner au FIDE, accompagné du règlement

Dr Prénom Spécialité

Adresse

Code postal Ville

Tél. : Mobile Email

Numéro Adeli/RPPS

Intitulé du programme	Dates 2018	Tarif	Oui *
Implant Unitaire en secteur Esthétique <i>Master Class</i> Module 1	Jeudi 22 & Vendredi 23 mars	1860 €	<input type="checkbox"/>
Occlusion prothétique implantaire	Samedi 24 mars	865 €	<input type="checkbox"/>
Greffe Osseuse – Régénération Osseuse Guidée ROG et gestion de l'alvéole d'extraction	Jeudi 7 juin	865 €	<input type="checkbox"/>
Greffes de sinus	Vendredi 8 juin	865 €	<input type="checkbox"/>
Chirurgie plastique muco gingivale implantaire	Jeudi 20 & vendredi 21 septembre	1 785 €	<input type="checkbox"/>
Implants Multiples en secteur Esthétique <i>Master Class</i> Module 2	Jeudi 04 & vendredi 05 octobre	2 140 €	<input type="checkbox"/>
Edenté total et implants <i>Master Class</i>	Jeudi 15 & vendredi 16 novembre	2 140 €	<input type="checkbox"/>

*Je participe en cochant la case du programme désiré
IMPORTANT:
 En cochant la case du programme désiré, je m'engage à respecter les conditions d'annulation **Total en euros**

Les formations peuvent être partiellement prises en charge par le FIFPL et l'OGDPC
16 praticiens maximum par session

fide.fr

Cannes - Le Cannet

PROGRAMME 2018 d'implantologie du FIDE



Pr Paul MARIANI
Professeur des Universités Emérite,
Ancien Chef du service d'implantologie
de la Faculté d'Odontologie de Marseille



Dr Franck BONNET
D.U. Implantologie,
C.E.S. Biologie Buccale
C.E.S. Parodontologie,
C.E.S. Prothèse,
D.U. Expertise Bucco-dentaire,
Membre de l'Académie Européenne de
Dentisterie Esthétique,
Chargé de cours au D.U. d'Implantologie

FIDE fondé
en 2005

Un programme à la carte, unique,
qui vous permettra de cibler un ou
plusieurs domaines que vous voulez
approfondir (modules au choix de
1 ou 2 jours).

L'implantologie a beaucoup évolué ; elle ne se
résume plus à la pose d'implants et à leur bio-
intégration. Beaucoup d'entre nous ressentent le
besoin d' **ALLER PLUS LOIN** pour dynamiser leur
exercice, l'actualiser en matière de connaissances,
d'enjeux et d'exigences de nos patients.

Le **FIDE** s'est fixé un objectif de **transmission**
des connaissances théoriques et des techniques
au moyen de **cours synthétiques** et didactiques,
d'**interventions en direct** et de **travaux pratiques**
particulièrement adaptés.

16 participants maximum. Pour chaque formation, retransmission vidéo en direct.
Les formations peuvent être partiellement prises en charge par le **FIFPL** et l'**OGDPC**



MARS

OCCLUSION PROTHÉTIQUE IMPLANTAIRE

Samedi 24 mars 2018 (1 jour)

L'objectif de cette journée est de comprendre et maîtriser l'occlusion
prothétique sur les dents naturelles et les implants.

Les participants pourront acquérir les connaissances suivantes :

- Différence entre occlusion sur dents naturelles et occlusion sur implants
- Choisir un schéma occlusal adapté à la structure clinique
- Protocole clinique : fonction canine, fonction de groupe, occlusion balancée
- Trucs et astuces pour régler l'occlusion
- Matériel : les papiers d'occlusion, les fraises et les polissoirs



Travaux pratiques :

- Enregistrement des cires d'occlusion, apprentissage de la relation centrée,
- Montage en articulateur semi-adaptable
- Réglage pratique de l'occlusion sur modèles
- Enregistrement des pentes condyliennes

MARS

IMPLANT UNITAIRE EN SECTEUR ESTHÉTIQUE - MODULE 1



MODULE 1

Jeudi 22 & Vendredi 23 mars 2018 (2 jours)

Master Class

L'objectif de ce module 1 est de choisir entre une implantation immédiate ou différée et d'intégrer la biologie et le processus de cicatrisation de l'alvéole d'extraction, d'analyser les concepts d'intégration esthétique, de comprendre la gestion des volumes osseux et muqueux.

Seront traités :

- Utilisation de l'analogique et du digital Workflow
- La programmation Implantaire virtuelle
- Les techniques chirurgicales
- Les indications de l'implantation immédiate
- Le choix du matériel implantaire
- L'obtention de la fixation primaire
- Le positionnement et la technique de forage
- L'aménagement osseux
- L'amélioration du biotype
- La technique Socket Shield
- La réalisation de la prothèse provisoire
- Les résultats esthétiques à long terme
- Les complications et leur gestion

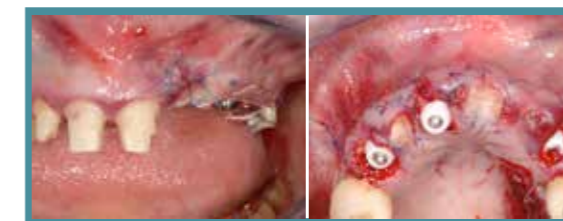
3 Chirurgies et prothèses en direct :

1. Pose d'implant et ROG, (Régénération Osseuse Guidée)
2. Chirurgie de mise en fonction esthétique, greffe conjonctive et gestion des tissus mous
3. Implantation immédiate, aménagement osseux et muqueux, réalisation d'un profil d'émergence

Travaux pratiques sur mâchoires animales : réalisation des techniques chirurgicales vues lors des interventions en direct

OCTOBRE

IMPLANTS MULTIPLES EN SECTEUR ESTHÉTIQUE - MODULE 2



MODULE 2

Jeudi 04 & Vendredi 05 octobre 2018 (2 jours)

Master Class

L'objectif de ce module 2 est de fixer les principes et les objectifs des restaurations implantaires multiples en secteur esthétique et de donner les clés des aménagements tissulaires permettant à chacun d'atteindre les meilleurs standards esthétiques.

Seront abordés :

- Les concepts d'intégration et de réhabilitation esthétique
- La biologie et le processus de cicatrisation des édentements multiples
- Les alvéoles et septa osseux
- L'analyse des cas cliniques
- La différenciation, l'analyse des éléments présents (racines, os, gencives) pour optimiser le plan de traitement
- La définition des objectifs thérapeutiques
- Le Timing des différentes interventions
- La mise en pratique par la chirurgie en direct et les réponses aux traitements : chirurgie en 1 temps, chirurgie en 2 temps, implantation immédiate
- Le choix des techniques de reconstruction osseuse et muqueuse
- Le positionnement optimal des implants
- Le traitement des crêtes cicatrisées et l'implantation immédiate
- Les techniques d'extraction partielle

3 Chirurgies en direct :

- Reconstruction osseuse
- Pose d'implants
- Management des tissus mous
- Lambeau de rotation
- Greffe de conjonctif
- Implants Immédiats
- Implants différés
- Extraction partielle
- Technique Socket Shield

GREFFE OSSEUSE - ROG GESTION de l'ALVEOLE d'EXTRACTION

JUIN

GREFFE DE SINUS



Jeudi 7 juin 2018 (1 jour)

L'objectif de la formation est de comprendre et maîtriser la reconstruction osseuse par ROG et de préserver les crêtes lors des extractions.

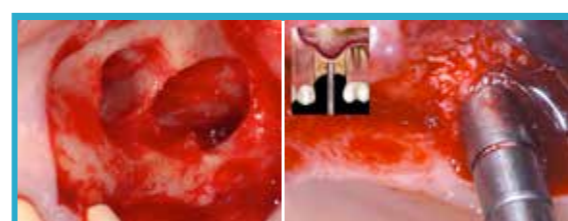
Les cours suivants seront développés :

- Techniques de ROG (Régénération Osseuse Guidée)
- Biomatériaux de greffe et os autogène
- Choix des membranes et modes de fixation
- Gestion des tissus mous
- Extraction - Comblement osseux
- Préservation et évaluation des volumes osseux

2 Chirurgies en direct :

1. ROG avec pose et fixation de membrane simultanément à la pose d'implants
2. Extraction, préservations tissulaires, greffe de l'alvéole, gestion des tissus mous afin d'obtenir le meilleur volume osseux ainsi que de la muqueuse kératinisée pour la pose des implants.

Travaux pratiques sur mâchoires animales : réalisation des techniques chirurgicales vues lors des interventions en direct



Vendredi 8 juin 2018 (1 jour)

L'objectif de cette formation est de permettre aux participants d'étendre leurs indications thérapeutiques implantaires par la maîtrise des techniques d'élévations sinusiennes.

Seront étudiés les points suivants :

- Techniques chirurgicales
- Technique de Summers
- Technique d'élévation sinusienne par voie latérale
- Anatomie sinusienne
- Physiologie et pathologie des sinus
- Manipulation des matériaux de comblement et des membranes
- Gestion des complications
- Utilisation des ostéotomes et apport de la piézo chirurgie

2 Chirurgies en direct :

1. Greffe de sinus par voie crestale
2. Greffe de sinus par voie latérale

Travaux pratiques sur modèles pédagogiques

SEPTEMBRE

CHIRURGIE PLASTIQUE MUCO GINGIVALE IMPLANTAIRE



Jeudi 20 & vendredi 21 septembre 2018 (2 jours)

L'objectif de la formation est de comprendre et maîtriser les tissus mous péri-implantaires et utiliser les techniques chirurgicales les plus adaptées.

Seront étudiés les points suivants :

- Recréation de l'architecture des tissus mous
- Analyse du biotype
- Techniques de chirurgie muco-gingivale sans prélèvements
- Zones et techniques de prélèvement
- Cicatrisation des zones de prélèvement
- Zones et techniques de greffes
- Prévention et gestion des suites opératoires

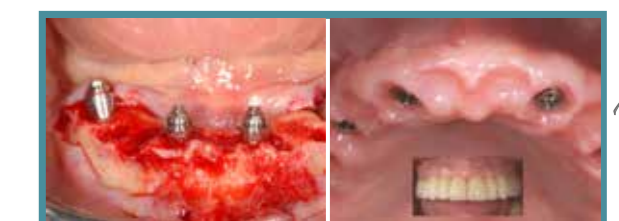
3 Chirurgies en direct :

Technique du rouleau - Prélèvement palatin et greffe dans un site receveur - Prélèvement tubérositaire et greffe dans un site receveur - Lambeau déplacé apicalement - Lambeau palatin - Lambeau déplacé coronairement - Tunnelisation et greffe conjonctive

Travaux pratiques sur mâchoires animales : 10 techniques de chirurgie muco gingivale adaptées aux implants

NOVEMBRE

EDENTE TOTAL ET IMPLANTS



Jeudi 15 & vendredi 16 novembre 2018 (2 jours)

L'objectif de cette Master Class est de connaître les standards actuels chirurgicaux et prothétiques des traitements des édentés totaux.

Les cours porteront sur :

- Différentes possibilités thérapeutiques chez l'édenté total
- Techniques de projet prothétique
- Critères décisionnels pour la réalisation de la gencive artificielle
- Principes de chirurgie avancée
- « Pas à pas » méthodologique prothétique
- Connaissance des nouveaux matériaux : titane, zircone
- Principes occlusaux selon le type de prothèse

3 Chirurgies en direct :

1. Pose de 2 implants à la mandibule
2. Extraction implantation et temporisation immédiate à la mandibule All on 4
3. Implantation à visée esthétique au maxillaire

Master Class